

# Aufbauanleitung: Messetheke Lightbox flex Basic

Assembly instructions: Lightbox Flex exhibition counter basic



## Benutzerstandard für Netzteile User standard for power supply

85 cm Breite Messetheke Lightbox flex Basic:	1x Netzteil Mini, 96 W
85 cm wide exhibition counter Lightbox Flex basic:	1x power supply mini, 96 W
100 cm Breite Messetheke Lightbox flex basic:	1x Netzteil Mini, 96 W
100 cm wide exhibition counter Lightbox Flex basic:	1x power supply mini, 96 W

## Sicherheitshinweise: Safety instructions:



Um Haarrisse zu verhindern, vermeiden Sie extreme Temperaturen sowie Temperaturschwankungen. Lassen Sie Ihr Paket vor dem Auspacken Raumtemperatur annehmen.

To prevent hairline cracks, avoid extreme temperatures and temperature fluctuations. Allow your package to reach room temperature before unpacking.



Vorsicht bei Montage der Klickverbindungen - Quetschgefahr.  
Be careful when assembling the click connectors as there is a risk of crushing injury.



Vermeiden Sie Knicke bei der Lagerung der Druckteile.  
Avoid crimps when storing the print.



Für unsachgemäßen Aufbau bzw. Nutzung übernehmen wir keine Haftung.  
We assume no liability for improper assembly or use.



Nur für den Einsatz im Innenbereich geeignet.  
Only suitable for indoor use.

# Lieferumfang

# Delivery content

Nr. No.	Bezeichnung Description	Bild Image	Menge Quantity	
			85x100cm (BxH)(WxH)	100x100cm (BxH)(WxH)
1	Flex LED Profil 100 cm Flex LED profile 100 cm Artikel Nr. ZB03EZ120010000		2	2
2	Flex LED Profil 85 cm Flex LED profile 85 cm Artikel Nr. ZB03EZ120010047		2	1
3	Flex Profil ohne Kabel 100 cm Flex profile without cable 100 cm Artikel Nr. ZB03EZ120010001		1	—
4	Flex Profil mit Kabel 100 cm (m+m) Flex profile with cable 100 cm (m+m) Artikel Nr. ZB03EZ120010003		1	—



Nr.	Bezeichnung Description	Bild Image	Menge Quantity	
			85x100cm (BxH)(WxH)	100x100cm (BxH)(WxH)
5	Eckverbinder Standfuß Corner connector base Artikel Nr. ZB03EZ120010007		2	2
6	Eckverbinder Corner connector Artikel Nr. ZB03EZ120010013		2	2
7	Thekenplatte 100 cm counter top 100 cm Artikel Nr. ZB03EZ120010022		1	1
8	Thekenplatte 85 cm counter top 85 cm Artikel Nr. ZB03EZ120010051		1	1
9	Netzteil Mini, 96 W Power supply mini, 96 W Artikel Nr. ZB03EZ120010045		1	2

# Aufbau

- 1) Verbinden Sie das Flex LED Profil 100cm (Nr. 1) mit den beiden Standfüßen (Nr. 5).

**Gesamtbreite 85cm:**

Verwenden Sie das Flex LED Profil 85cm (Nr. 2).

- 2a) Stecken Sie das Flex Profil mit Kabel 100 cm (Nr. 4) auf den linken Standfuß.

**Achtung:**

Bitte das Kabel mit der Bezeichnung **m+m** (männlich/männlich) verwenden!

- b) Stecken Sie das Flex Profil ohne Kabel 100 cm (Nr. 3) auf den rechten Standfuß.

- 3) Verbinden Sie das andere Flex LED Profil 100 cm (Nr. 1) mit jeweils einem Eckverbinder (Nr. 6) auf jeder Seite, sodass Sie den oberen Teil auf die bisher aufgebaute Messtheke aufsetzen können.

**Gesamtbreite 85cm:**

Wählen Sie das Flex LED Profil 85cm (Nr. 2)

- 4) Installieren Sie die Thekenplatte 100cm (Nr. 7), indem Sie die Systemteile, die an der Unterseite der Thekenplatte angeschraubt sind, in die äußere Schiene des Flex LED Profils einschieben. Stellen Sie sicher, dass die Thekenplatte bündig mit dem übrigen System abschließt.

**Gesamtbreite 85cm**

Wählen Sie die Thekenplatte 85 cm (Nr. 8)

- 5) Stecken Sie nun die Kabelverbindungen zusammen. Führen Sie das Kabel des Netzteiles (Nr. 9) seitlich durch das Loch am rechten Standfuß und schließen Sie es an den Stromkreis an.

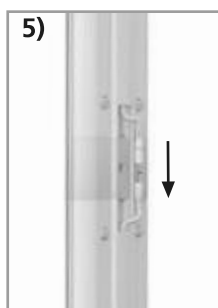
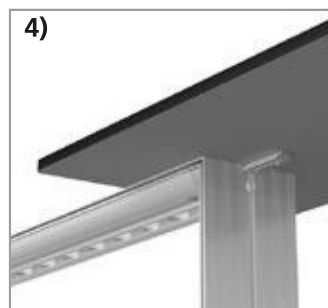
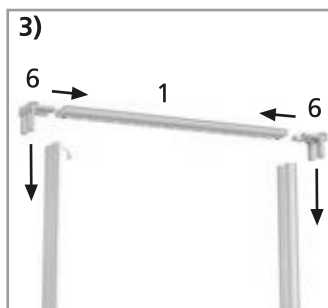
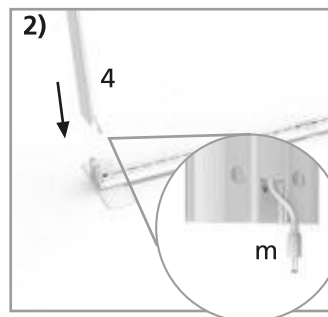
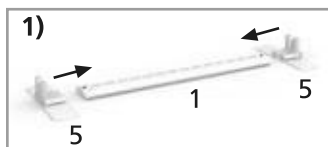
- 6) Nach einem Funktionstest können Sie das Druckteil anbringen. Befestigen Sie dieses mithilfe der Keder. Dieser wird in die Nut des Rahmens gedrückt.

**Tipp:**

Zum einfacheren Aufziehen des Druckteils verwenden Sie unser praktisches Keder-Tool.

**Achtung:**

Vor Abbau bitte sorgfältig alle Kabelverbindungen lösen!



# Assembly

- 1) Connect the Flex LED profile 100cm (No. 1) with the two feet (No. 5).

**Total width 85cm:**

Use the Flex LED profile 85cm (No. 2).

- 2a) Attach the Flex profile with 100 cm cable (No. 4) on the left base.

**Caution:**

Please use the cable labeled **m+m** (male/male)!

- b) Insert the Flex profile without cable 100 cm (No. 3) onto the right base.

- 3) Connect the other Flex LED profile 100 cm (No. 1) with a corner connector (No. 6) on each side so that you can place the upper part on the trade fair counter that has been set up so far.

**Total width 85cm:**

Choose the Flex LED profile 85 cm (No. 2)

- 4) Install the counter top 100 cm (No. 7) by inserting it into the outer rails that are screwed to the underside of the counter top of the Flex LED profile. Make sure the countertop is flush with the rest of the system.

**Total width 85cm:**

Choose the counter top 85 cm (No. 8)

- 5) Now plug the cable connections together. Guide the power supply cable (No. 9) through the hole on the right base and connect it to the power circuit.

- 6) After a functional test, you can attach the printed part. Attach this using the piping. This is pressed into the groove of the frame.

**Tip:**

To make mounting of the print easier, use our practical piping tool.

**Warning:**

Please loosen carefully all cable connections before dismantling!